





OBSAH:

- 1) DETAILY SKLADBY NOVÉ PODLAHY V PODKROVÍ
- 2) TABULKA PŘEKLADŮ
- 3) SCHÉMA KERAMICKÉHO OBKLADU
- 4) INFORMAČNÍ SYSTÉM
- 5) POŽÁRNĚ BEZPEČNOSTNÍ TABULKY

POZNÁMKA:

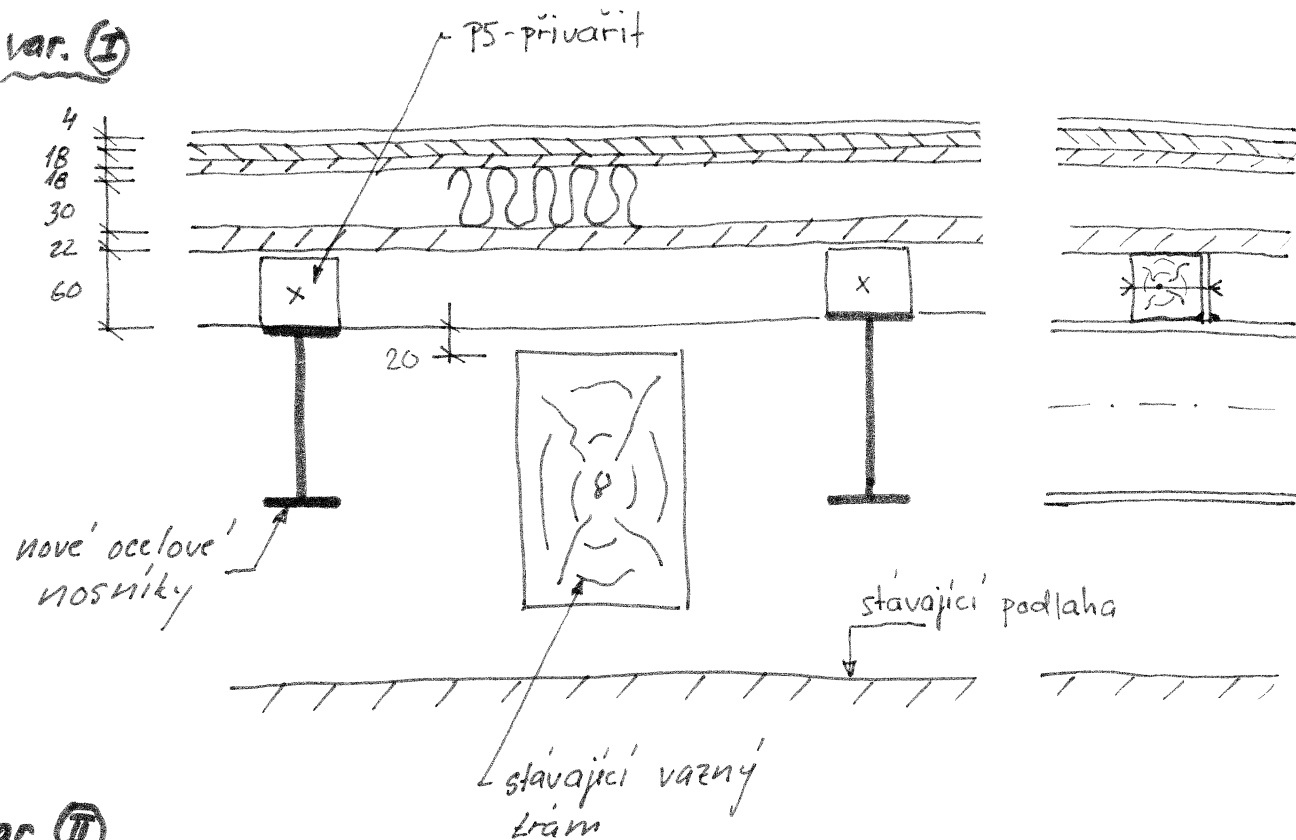
– UVEDENÉ DETAILY ŘEŠÍ TYPOVÉ SKLADBY

DATUM ZMĚNY POPIS ZMĚNY

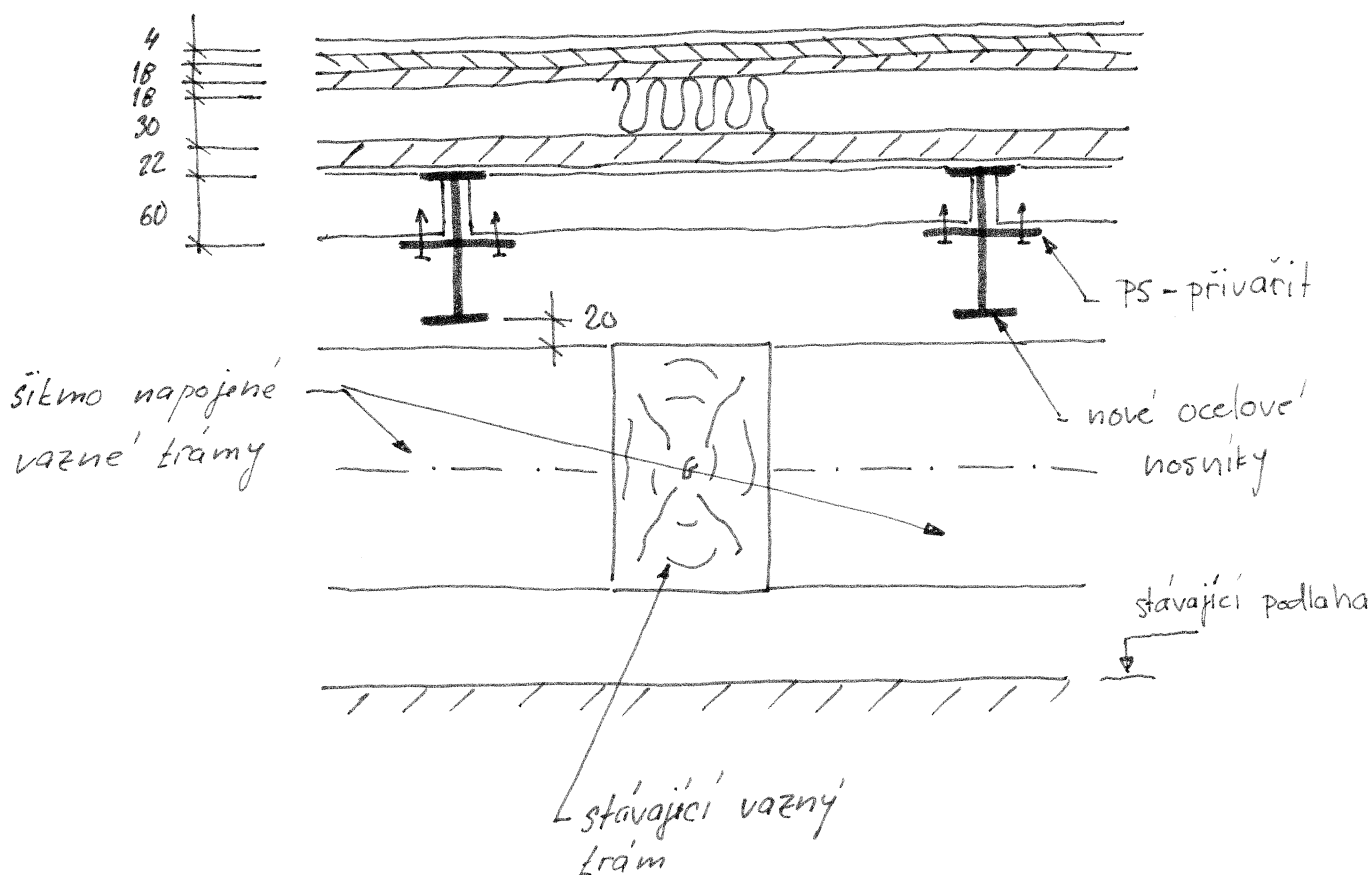
HLAVNÍ ING. PROJEKTU	ZODP. PROJEKTANT	VYPRACOVAL	MĚŘÍTKO: –	
LIBOR KLUBAL, DiS.	ING. PAVEL TŮMA	LIBOR KLUBAL, DiS.	FORMÁT: A4	
			DATUM: 27.07.2016	
INVESTOR : OBLASTNÍ NEMOCNICE NÁCHOD, A.S., PURKYŇOVA 446, 547 69 NÁCHOD				
AKCE : NEMOCNICE BROUMOV – STAVEBNÍ ÚPRAVY 2NP JIP, NIP, DIOP, LNP Na parcele: st.p.č. 308/1, p.p.č. 300/1, 300/6 Katastrální území: BROUMOV D – VÝKRESOVÁ DOKUMENTACE D.1 STAVEBNÍ OBJEKTY D.1.2 SO 02 STAVEBNÍ ÚPRAVY LNP D.1.2.1 ARCHITEKTONICKO STAVEBNÍ ŘEŠENÍ				ZPRACOVATEL: INS spol. s r.o. projektový a inženýrský atelier Parkány 413 547 01 Náchod Tel.: 491 422 226 ins.atelier@insnachod.cz www.insnachod.cz
PROJEKT PRO STAVEBNÍ ŘÍZENÍ A PROVEDENÍ STAVBY				EV. Č. AKCE 1492 07 16
NÁZEV PŘÍLOHY : DETAILY				ČÍSLO PŘÍLOHY D. 1. 2. 1. 12

Stlaadba nove' podlahy v 3.NP

var. (I)



var. (II)



stlaadba nove' podlahy

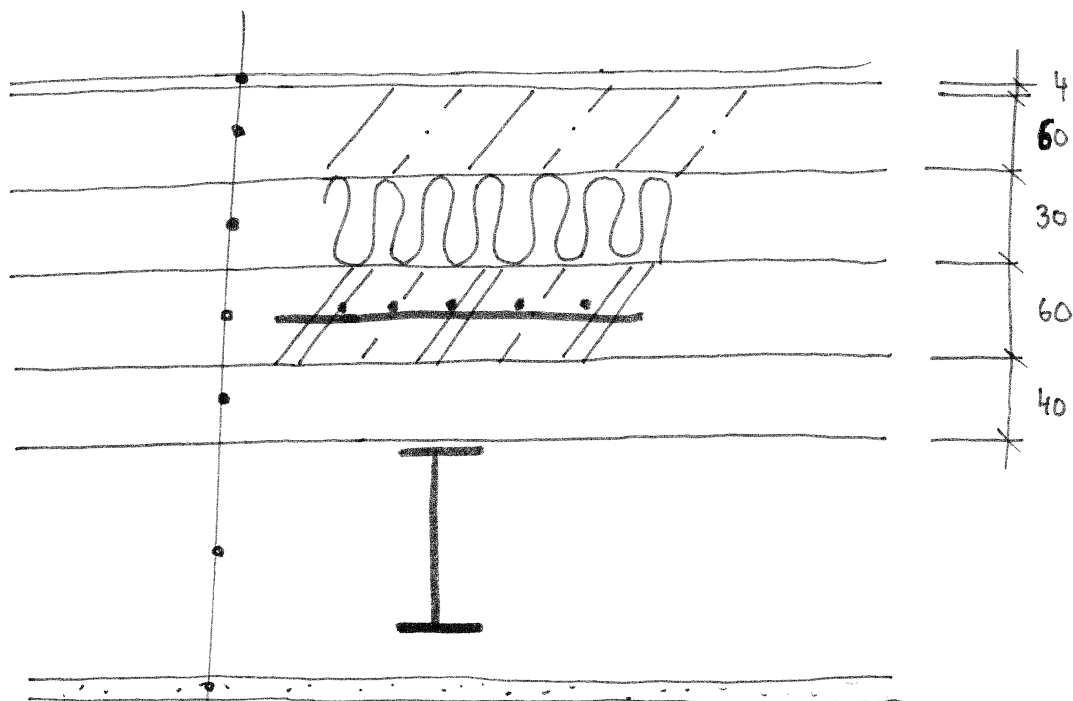
PVC + lepidlo 4mm (+ samonivelacní stěrka)

2x OSB 2x 18mm

tepelná izolace 30mm

dřevěné hranoly 60x60 po 500mm

Skladba nového stropu nad 3.NP



- PVC + lepidlo (samonivelační špárta) 4 mm
- betonová mazanina 60 mm
- Lepelná izolace 30 mm
- nadbetonovaná deska 60 mm
+ 1x KARI $\varnothing 8/150/150$ na střed
- trapezový plech TR 40/160 x 0,75

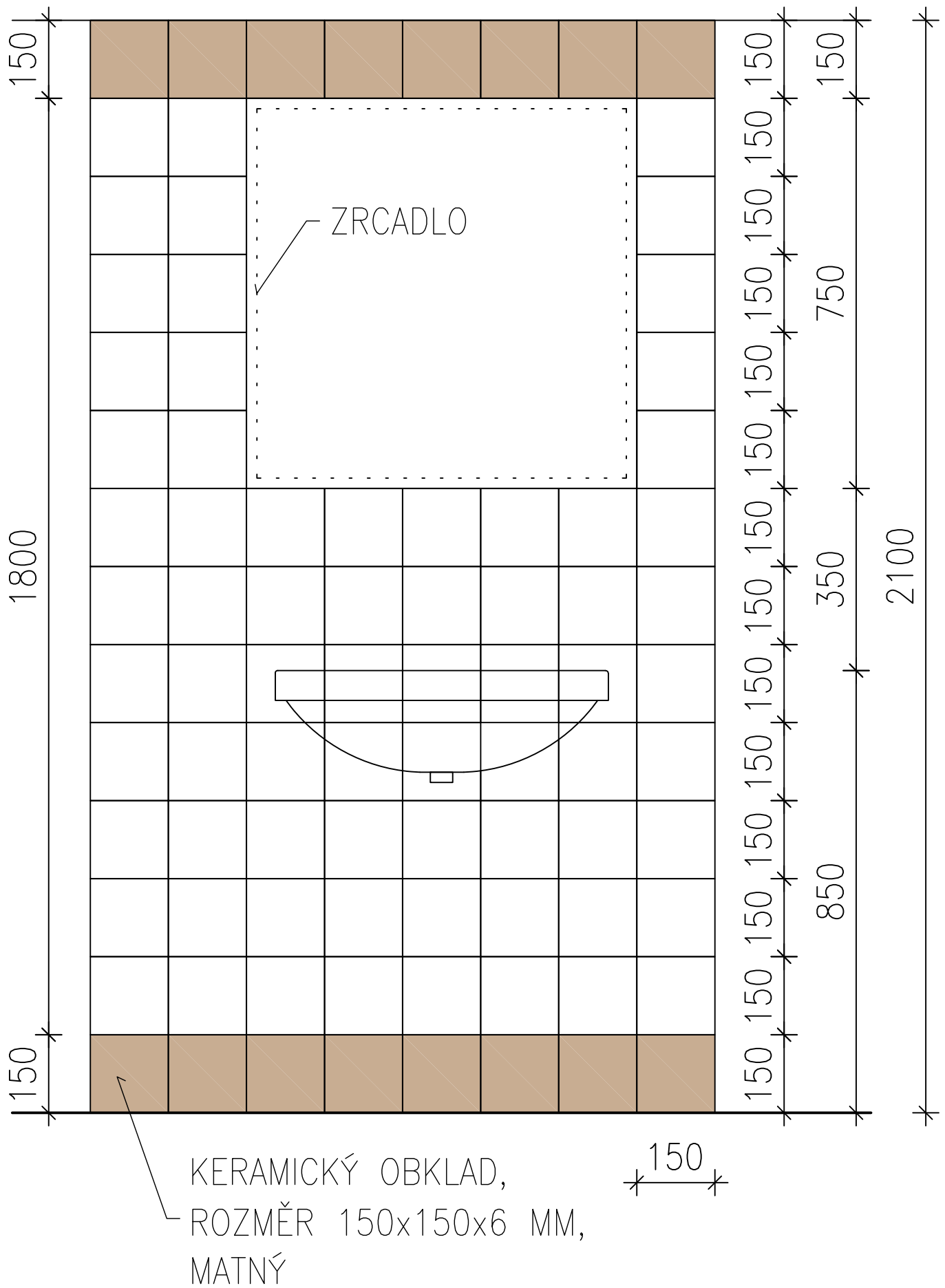
stropní nosník

SDt pohled

Tabulka překladů - SO 02 2NP

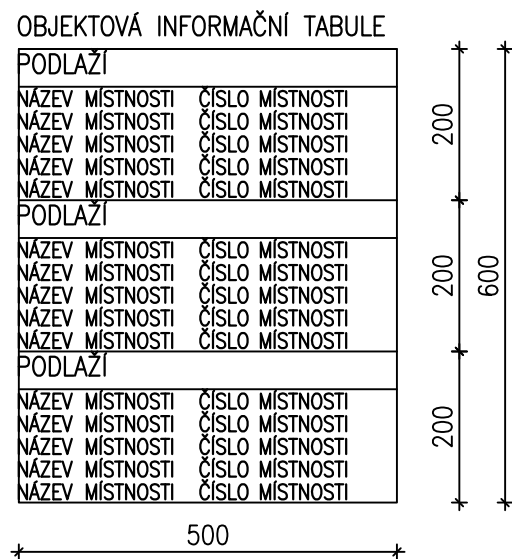
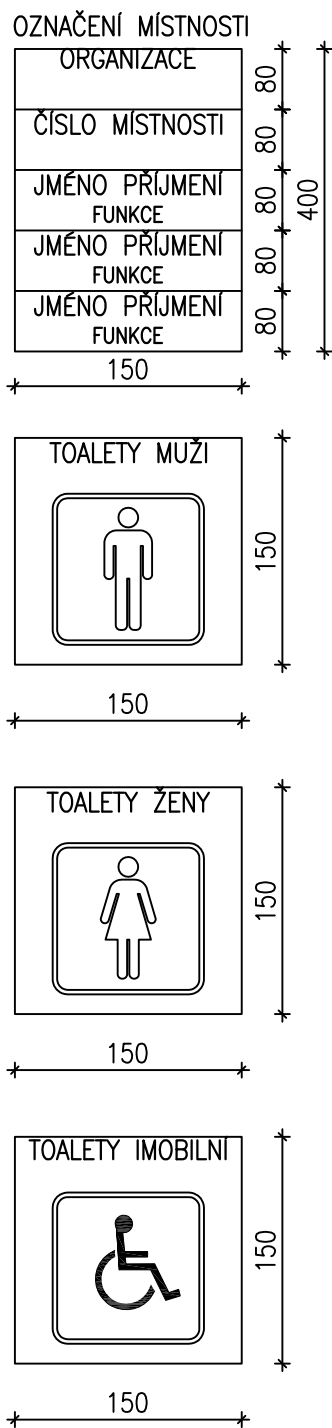
Označení	Skladba	Počet kusů
P220	2 x IPE 120 - dl.1300	1
P223	3 x IPE 140 - dl.1700	8
P224	1 x IPE 140 - dl.1700	3
P224	3 x IPE 140 - dl.1700	3
P225	3 x IPE 120 - dl.1400	1
P226	3 x IPE 120 - dl.1300	4
P227	2 x IPE 270 - dl.5720	1
P229	2 x IPE 120 - dl.1000	2
P241	1 x I 220 - dl.5250	5
P242	3 x I 140 - dl.36257	1
P244	2 x IPE 120 - dl.1500	1
P253	1 x IPE 120 - dl.2100 + 2 x IPE 200 - dl.2100 + 1 x IPE 120 - dl.2100 + 1 x IPE 200 - dl.2100 + 1 x IPE 120 - dl.2100	2

3) SCHÉMA KERAMICKÉHO OBKLADU



4) INFORMAČNÍ SYSTÉM

NÍŽE UVEDENÉ GRAFICKÉ ZOBRAZENÍ JE POUZE INFORMATIVNÍHO CHARAKTERU. VZHLED A TEXTY JEDNOTLIVÝCH INFORMAČNÍCH TABULEK BUDOU UPŘESNĚNY PŘI REALIZACI.



5) POŽÁRNĚ BEZPEČNOSTNÍ TABULKY

NÍŽE UVEDENÉ GRAFICKÉ ZOBRAZENÍ JE POUZE INFORMATIVNÍHO CHARAKTERU.

BEZPEČNOSTNÍ A VÝSTRAŽNÉ ZNAČKY BUDOU V OBJEKTU ROZMÍSTĚNY DLE ČSN ISO 3864. JEDNÁ SE O OZNAČENÍ HLAVNÍHO UZÁVĚRU VODY, HLAVNÍHO VYPÍNAČE EL. PROUDU, OZNAČENÍ VÝTAHU APOD.. Z JEDNOTLIVÝCH PÚ BUDOU VYZNAČENY SMĚRY ÚNIKU. TRASA ÚNIKU BUDE VYZNAČENA REFLEXNÍM ZNAČENÍM.

